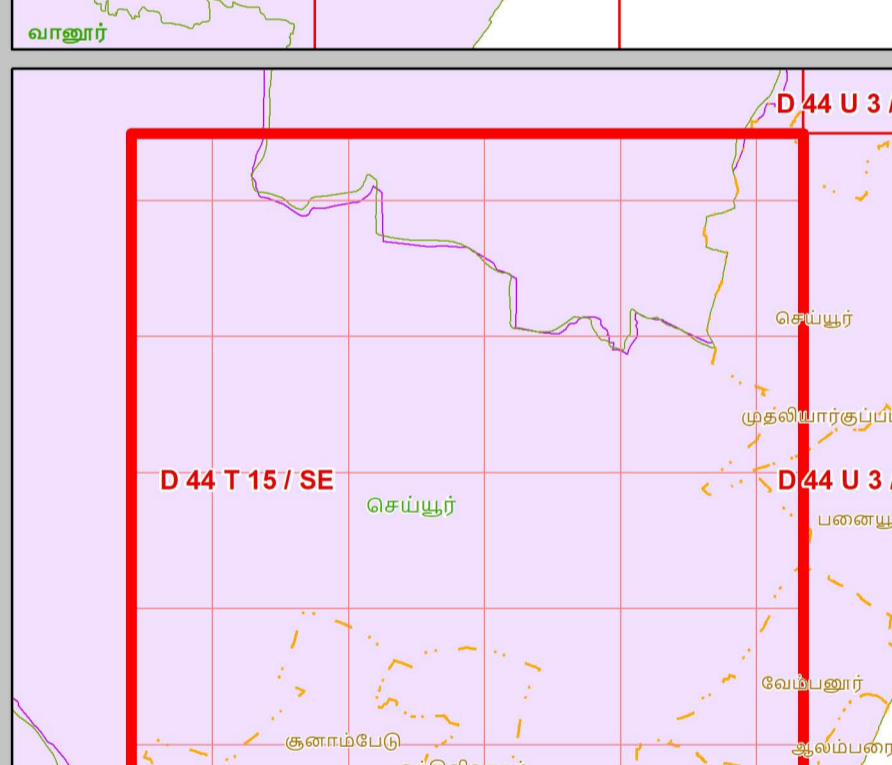
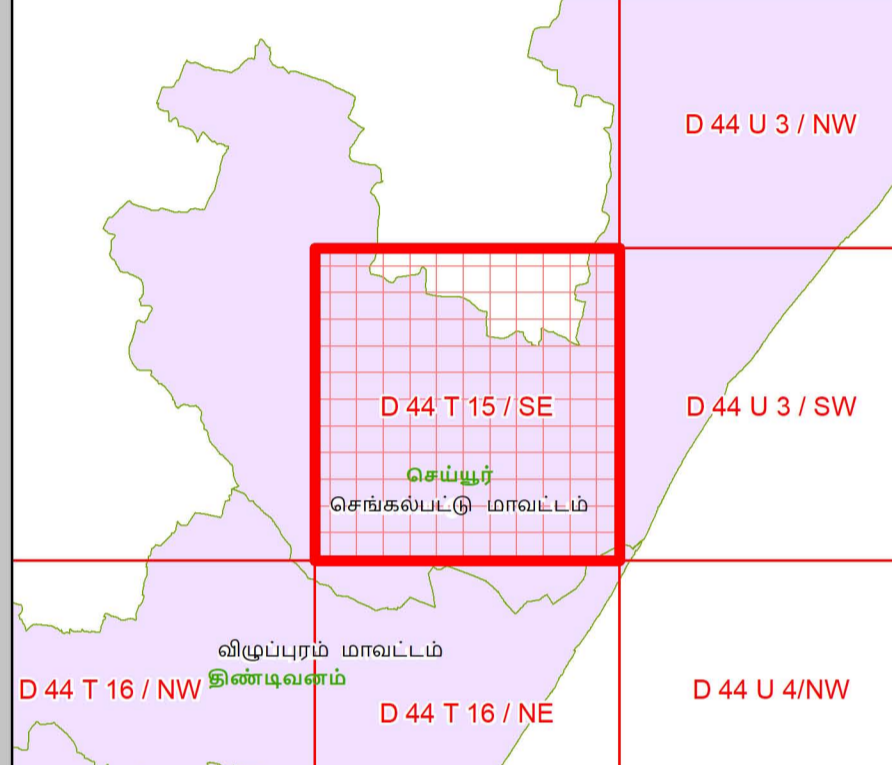
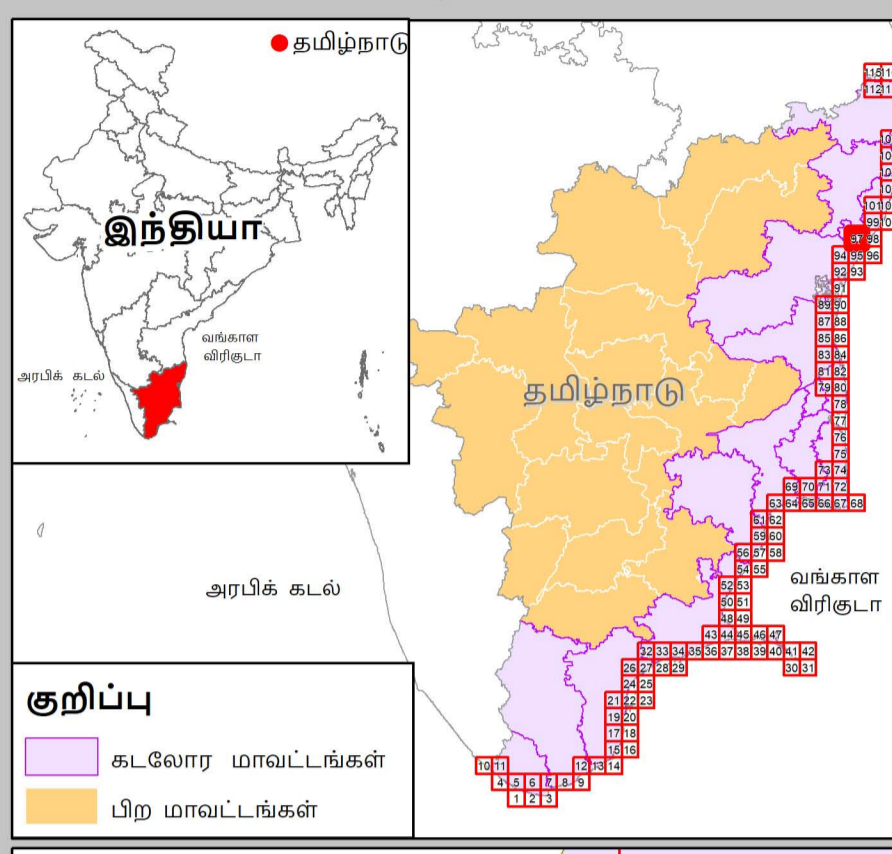
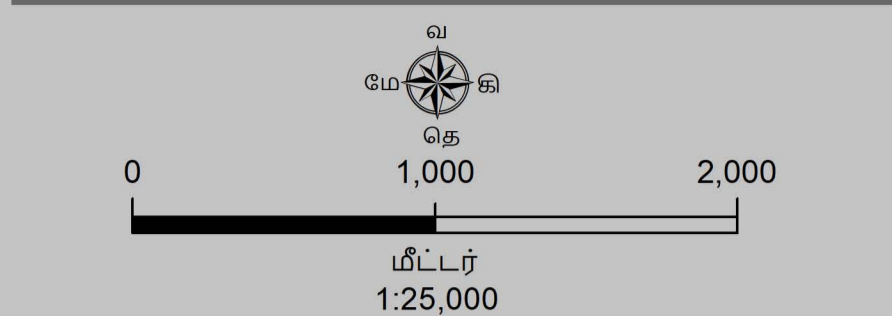


தமிழ்நாடு கடற்கரை மண்டல மேலாண்மை வரைவுத்திட்டம்
 விழுப்புரம் மற்றும் செங்கல்பட்டு மாவட்டங்கள்

நிலவரைபட எண்: D 44 T 15 / SE
 பதிப்பு: ஜூன், 2023 கோட்டுச்சட்டம் :- UTM தரவு :- WGS 1984 வரைபட எண்: த.நா 97



குறிப்பு

- கலங்கரை விளக்கம்
- மீன்பிடி படகுகள் இறங்குதளம்
- பெரிய மீன்பிடித் துறைமுகம்
- மீன்பிடித் துறைமுகம்
- உலங்குறி தளம்
- நவாபுலு மையம் / மருத்துவமனை
- பலநோக்கு புயல் எச்சரிக்கை மற்றும் பாதுகாப்பு மையம்
- கல்வி நிறுவனம்
- சாலை
- இருப்புப்பாதை
- கடற்கரை சுவர்
- உயரவைக்க கோடு
- தாழ்வலைக் கோடு
- துறைமுக எல்லை
- மீன் உலர்த்தலம் (அ) படகு நிறுத்தம் பகுதி
- மீனவர் குடியிருப்பு
- மீனவர் வசிக்கும் பகுதிகள்
- நீர்த்தடுப்பு / படகுத்துறை / கடல்அரிப்பு தடுப்பான்
- நில அளவை புல எண்
- கிராம எல்லை
- நகராட்சி எல்லை
- வட்ட எல்லை
- மாவட்ட எல்லை

கடலோர ஒழுங்குமுறை மண்டலக்கோடு மற்றும் எல்லை

- இடர் கோடு
- தீவுகளின் உயரவைக்கோட்டிலிருந்து 20 மீ தொலைவு
- உயரவைக்கோட்டிலிருந்து 50 மீ தொலைவு - கட்டுமானம் தடைசெய்யப்பட்டபகுதி
- உயரவைக்கோட்டிலிருந்து 200 மீ தொலைவு - கட்டுமானம் தடைசெய்யப்பட்டபகுதி
- மிக இடருக்குட்பட்ட கடல் மற்றும் கடற்கரை பகுதிகள்
- கடலோர ஒழுங்குமுறை மண்டல எல்லைக்கு அப்பால் உள்ள மண்டலமேடு
- கடலோர ஒழுங்குமுறை மண்டல எல்லை 100 மீ தொலைவு வரையில் இருந்து 50 மீ தொலைவு அல்லாதாட்சிமுகம் தீர்மானிக்கப்பட்டது 50 மீ அல்லது அதை விட குறைவான அகலம் இடம் ஏற்பாட்டிற்கும் மற்றும் அலைமாத் திட்டுகலும் இடம் 50 மீ தொலைவு

கடலோர ஒழுங்குமுறை மண்டல வகைகள்

கடலோர ஒழுங்குமுறை மண்டலம் - I

- கடலோர ஒழுங்குமுறை மண்டலம் - I (அ)
- கடலோர ஒழுங்குமுறை மண்டலம் - I (ஆ)
- அலையாதி கடற்கரை காப்புப்பகுதியிலிருந்து 50 மீ தொலைவு - கடலோர ஒழுங்குமுறை மண்டலம் - I (அ)
- கடலோர ஒழுங்குமுறை மண்டலம் - I (ஆ)

கடலோர ஒழுங்குமுறை மண்டலம் - II

- கடலோர ஒழுங்குமுறை மண்டலம் - II

கடலோர ஒழுங்குமுறை மண்டலம் - III

- கட்டுமானம் தடை செய்யப்பட்டபகுதி
- உயரவைக்கோட்டிலிருந்து 50 மீ முதல் 500 மீ வரையுள்ள பகுதி - கடலோர ஒழுங்குமுறை மண்டலம் III (அ)
- உயரவைக்கோட்டிலிருந்து 200 மீ முதல் 500 மீ வரையுள்ள பகுதி - கடலோர ஒழுங்குமுறை மண்டலம் III (ஆ)

கடலோர ஒழுங்குமுறை மண்டலம் - IV

- கடலோர ஒழுங்குமுறை மண்டலம் - IV (அ)
- (12 கடல் மைல் வரை கடல்தீர் பகுதி)
- கடலோர ஒழுங்குமுறை மண்டலம் - IV (ஆ)

குறிப்பு

- 1) கடலோர ஒழுங்குமுறை மண்டலம் வரையுள்ள நில பக்கப்பகுதி வரைபடத்தில் வகைப்படுத்தப்படும்பகுதி கடலோர மண்டல மேலாண்மை திட்ட வரைபடம் கடலோர நிலப்பகுதி வரைபடத்தின் சேர்த்து பார்க்கப்படும்பகுதி.
- 2) 50 மீ வரைவிலை அலையாதி காடுகள் காப்புப்பகுதி அகல் நிலங்களுக்கு தனிபார் நிபந்தனைகளை வகை செய்யப்படும்பகுதி
- 3) தீவுகள் : உயரவைக்கோட்டில் இருந்து 20 மீ தொலைவானது அகல் குறிப்பிடும். தீவுகளின் ஒழுங்கமைக்க தீவு மேலாண்மை திட்ட ஒப்புதலுக்குப் பின்னர் செயல்படுத்தப்படும்பகுதிக்கு ஒப்புதல். தீவுகளின் ஒழுங்கமைக்க தீவு மேலாண்மை திட்டம் உட்பட மாநிலமளம் சாதிக்க வேண்டிய அனுமதிக்கான கட்டிடப்பட்டு மதிக்கப்படும்பகுதி வகை (10) சாதிக்கப்படும்பகுதி அனுமதிக்கான (M/E&C) கட்டிடப்பட்டு மதிக்கப்படும்பகுதி

கடலோர ஒழுங்குமுறை மண்டல அறிவிப்பு 2019 -ன் படி தயாரிக்கப்பட்டது

தயாரித்தது

NCSCM

தேசிய கடலோர நிலைத்திட்ட மேலாண்மை மையம்
 (சுற்றுச்சூழல், வனம் மற்றும் காலநிலைமாற்ற அமைச்சகம்)
 சென்னை - 600 025

சுற்றுச்சூழல் மற்றும் காலநிலைமாற்றத்துறை
தமிழ்நாடு அரசு



தமிழ்நாடு கடற்கரை மண்டல மேலாண்மை வரைவுத்திட்டம்

செங்கல்பட்டு மாவட்டம்

நிலவரைபட எண்: D 44 U 3 / NW

பதிப்பு: ஜூன், 2023 கோட்டுச்சட்டம் :- UTM தரவு :- WGS 1984 வரைபட எண்: த.நா 99

குறிப்பு

- கலங்கரை விளக்கம்
- மீன்பிடி படகுகள் இறங்குதளம்
- பெரிய மீன்பிடித் துறைமுகம்
- மீன்பிடித் துறைமுகம்
- உலங்குபறி தளம்
- நலவாழ்வு மையம் / மருத்துவமனை
- பலநோக்கு புயல் எச்சரிக்கை மற்றும் பாதுகாப்பு மையம்
- கல்வி நிறுவனம்
- சாலை
- இருப்புப்பாதை
- கடற்கரை சுவர்
- உயரவைக்க கோடு
- தாழ்வலைக் கோடு
- துறைமுக எல்லை
- மீன் உலர்த்துதல் (அ) படகு நிறுத்தும் பகுதி
- மீனவர் குடியிருப்பு
- மீனவர் வசிக்கும் பகுதிகள்
- நீர்த்தடுப்பு / படகுத்துறை / கடல்அரிப்பு தடுப்பான்
- நில அளவை புல எண்
- கிராம எல்லை
- நகராட்சி எல்லை
- வட்ட எல்லை
- மாவட்ட எல்லை

குறிப்பு

- கடலோர மாவட்டங்கள்
- பிற மாவட்டங்கள்

கடலோர ஒழுங்குமுறை மண்டலக்கோடு மற்றும் எல்லை

- இடர் கோடு
- நீலக்கோடு: உயரவைக்கோட்டிலிருந்து 20 மீ தொலைவு
- உயரவைக்கோட்டிலிருந்து 50 மீ தொலைவு - கடடுமானம் தடைசெய்யப்பட்டபகுதி
- உயரவைக்கோட்டிலிருந்து 200 மீ தொலைவு - கடடுமானம் தடைசெய்யப்பட்டபகுதி
- மிக இடருக்குட்பட்ட கடல் மற்றும் கடற்கரை பகுதிகள்
- கடலோர ஒழுங்குமுறை மண்டல எல்லைக்கு அப்பால் உள்ள மண்டலமேடு
- கடலோர ஒழுங்குமுறை மண்டல எல்லை 500 மீ தொலைவு, கிராம எல்லை இடத்து 50 மீ தொலைவு, அலை உலர்த்துதல் தீர்மானமிருந்து 50 மீ தொலைவு அக விட, குறைந்த அலைமட்டம் இடம் அடிப்படையில் மற்றும் அலைபகுதி அடிப்படையில் 50 மீ தொலைவு

கடலோர ஒழுங்குமுறை மண்டல வகைகள்

கடலோர ஒழுங்குமுறை மண்டலம் - I

- கடலோர ஒழுங்குமுறை மண்டலம் - I (அ)
- அளவையாதி காடுகள் காப்புப்பகுதியிலிருந்து 50 மீ தொலைவு - கடலோர ஒழுங்குமுறை மண்டலம் - I (அ)

கடலோர ஒழுங்குமுறை மண்டலம் - II

- கடலோர ஒழுங்குமுறை மண்டலம் - II

கடலோர ஒழுங்குமுறை மண்டலம் - III

- கடடுமானம் தடை செய்யப்பட்டபகுதி
- உயரவைக்கோட்டிலிருந்து 50 மீ முதல் 500 மீ வரையுள்ள பகுதி - கடலோர ஒழுங்குமுறை மண்டலம் III (அ)
- உயரவைக்கோட்டிலிருந்து 200 மீ முதல் 500 மீ வரையுள்ள பகுதி - கடலோர ஒழுங்குமுறை மண்டலம் III (ஆ)

கடலோர ஒழுங்குமுறை மண்டலம் - IV

- கடலோர ஒழுங்குமுறை மண்டலம் - IV (அ)
- (12 கடல் மைல் வரை கடல்நீர் பகுதி)
- கடலோர ஒழுங்குமுறை மண்டலம் - IV (ஆ)

தரவு ஆதாரம்

I) தேசிய கடலோர நிலைத்திட்ட மேலாண்மை மையம்

1) உயரவைக்கோடு, தாழ்வலைக்கோடு 2) மிக இடருக்குட்பட்ட கடல் மற்றும் கடற்கரை பகுதிகள் 3) கடலோர ஒழுங்குமுறை மண்டலம் - (அ)

4) உச்சகட்டமேடு வரதிகள்

கலங்கரை விளக்கம், சாலை, கடற்கரை சுவர், நீர்த்தடுப்பு / படகுத்துறை / கடல் அரிப்பு தடுப்பான்

II) இந்நிலை நில அளவைத் துறை

1) இடர் கோடு

III) சுற்றுச்சூழல் மற்றும் காலநிலைமாற்றத்துறை

1) தீர்மான எண்கள்

2) உச்சகட்டமேடு வரதிகள்: நலவாழ்வு மையம் / மருத்துவமனை, உலங்குபறி தளம், பலநோக்கு புயல் எச்சரிக்கை மற்றும் பாதுகாப்பு மையம், கல்வி நிறுவனம், மீன்பிடி படகுகள் இறங்குதளம், பெரிய மீன்பிடித் துறைமுகம், கல்வி உலர்த்துதல் (அ) படகு நிறுத்தும் பகுதி

3) மீனவர் குடியிருப்பு & மீனவர் வசிக்கும் பகுதி

3) துறைமுக எல்லை முதல்புள்ள

குறிப்பு

1) கடலோர ஒழுங்குமுறை மண்டலம் வரையறுக்கப்பட்ட வரைபடத்தில் வகைப்படுத்தப்பட்டுள்ள கடலோர மண்டல மேலாண்மை நில வரைபடம் கடலோர நிலவரைபடம் வரைபடத்தின் அடிப்படையில் வரைபடம்.

2) 50 மீ வரையுள்ள அளவையாதி காடுகள் காப்புப்பகுதி அக நிலங்களுக்கு தனிபயர் நிலங்களுக்கு வகை செய்யப்பட்டுள்ளது.

3) நிலம்: உயரவைக்கோட்டில் இருந்து 20 மீ தொலைவானது அகக் குறிப்பு: நீலக்கோடு ஒழிக்கப்பட்ட நில மேலாண்மை நில இடத்துக்குட்பட்ட நிலம்; பெரிய மீன்பிடித் துறைமுகம் குறிப்பு: நீலக்கோடு ஒழிக்கப்பட்ட நில மேலாண்மை நிலம் உரிய மரபுவழிகளில் அகக்கப்பட்ட நில மேலாண்மை நிலம் உரிய மரபுவழிகளில் அகக்கப்பட்ட நில மேலாண்மை காப்புக்கோடு ஒழிக்கப்பட்ட நிலம் (10) கலங்கரை மாற்ற அமைச்சகம், (MOEF&CO) மரபுவழிகளும்.

புதுப்பிக்கப்பட்டது-2022

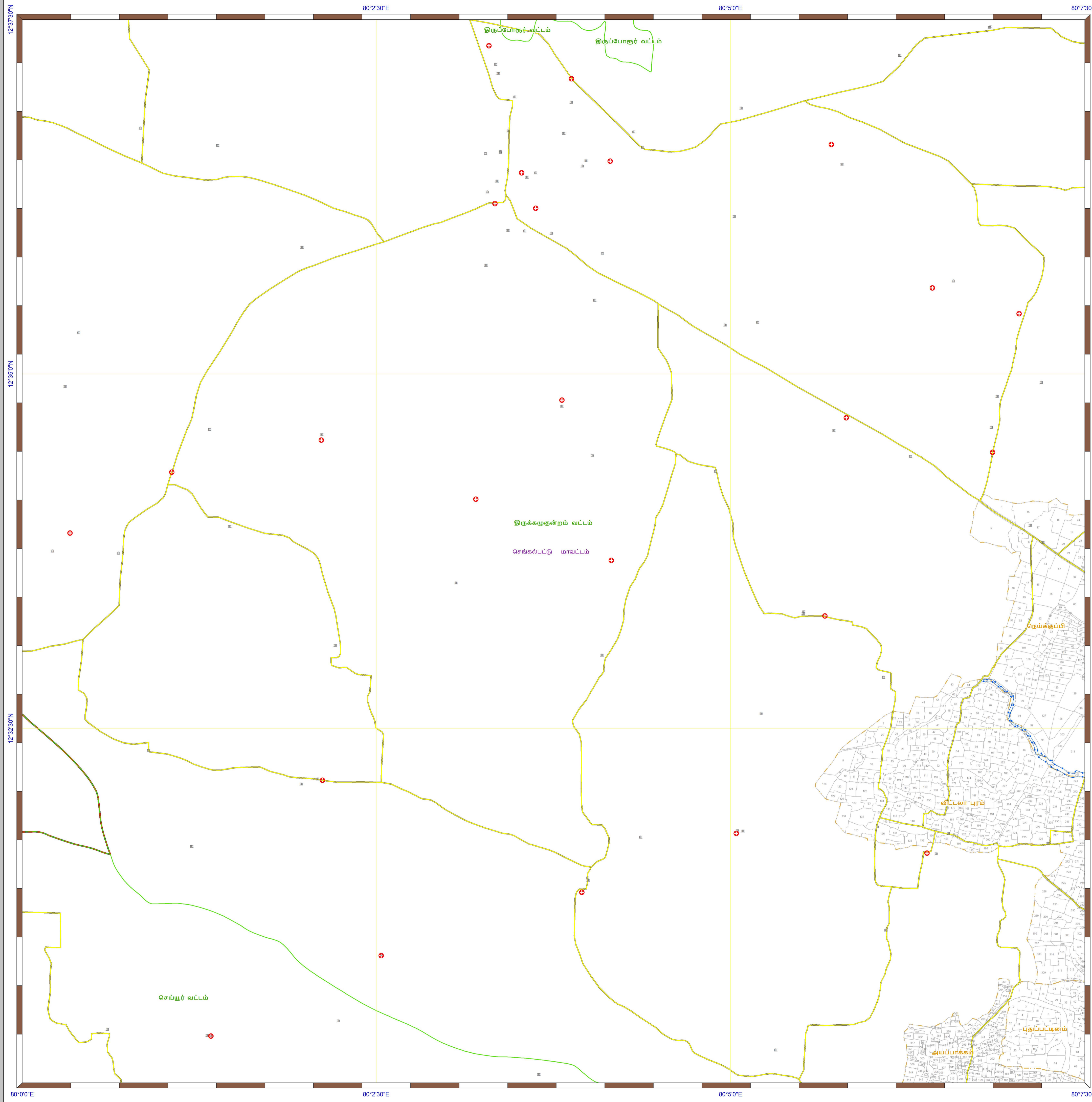
கடலோர ஒழுங்குமுறை மண்டல அறிவிப்பு 2019 -ன் படி தயாரிக்கப்பட்டது

தயாரித்தது

NCSCM

தேசிய கடலோர நிலைத்திட்ட மேலாண்மை மையம்
(சுற்றுச்சூழல், வனம் மற்றும் காலநிலைமாற்ற அமைச்சகம்)
சென்னை - 600 025

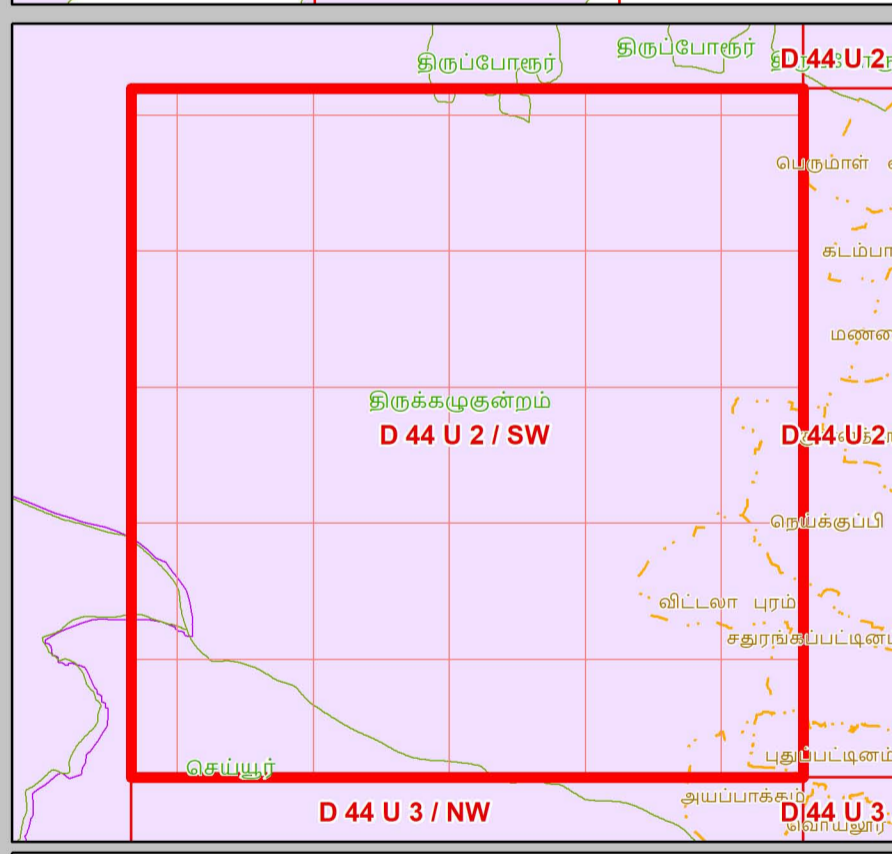
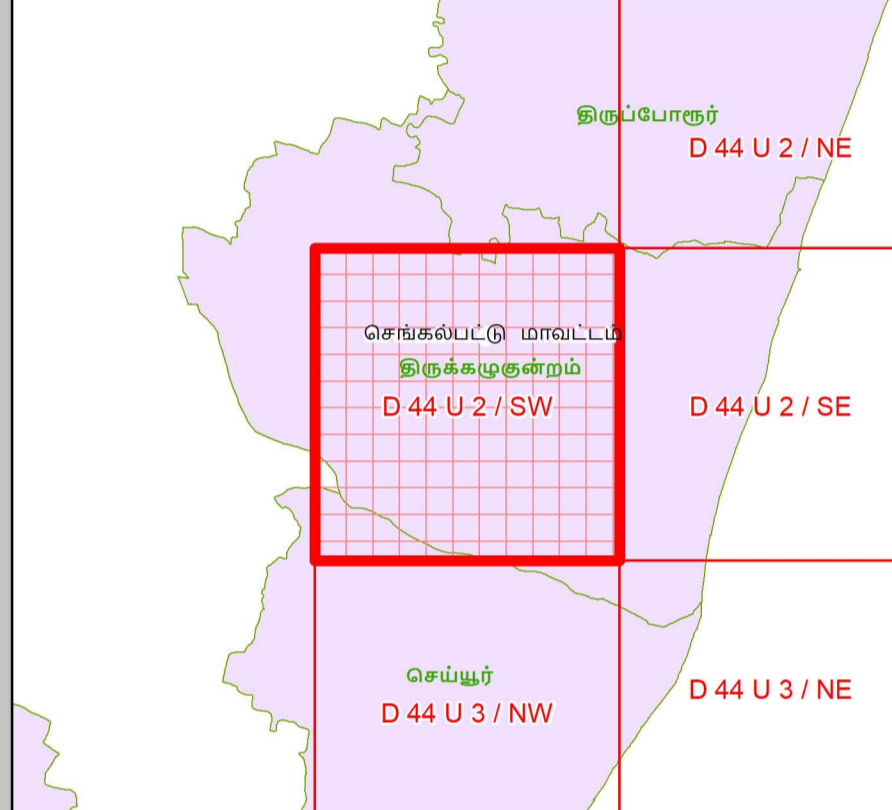
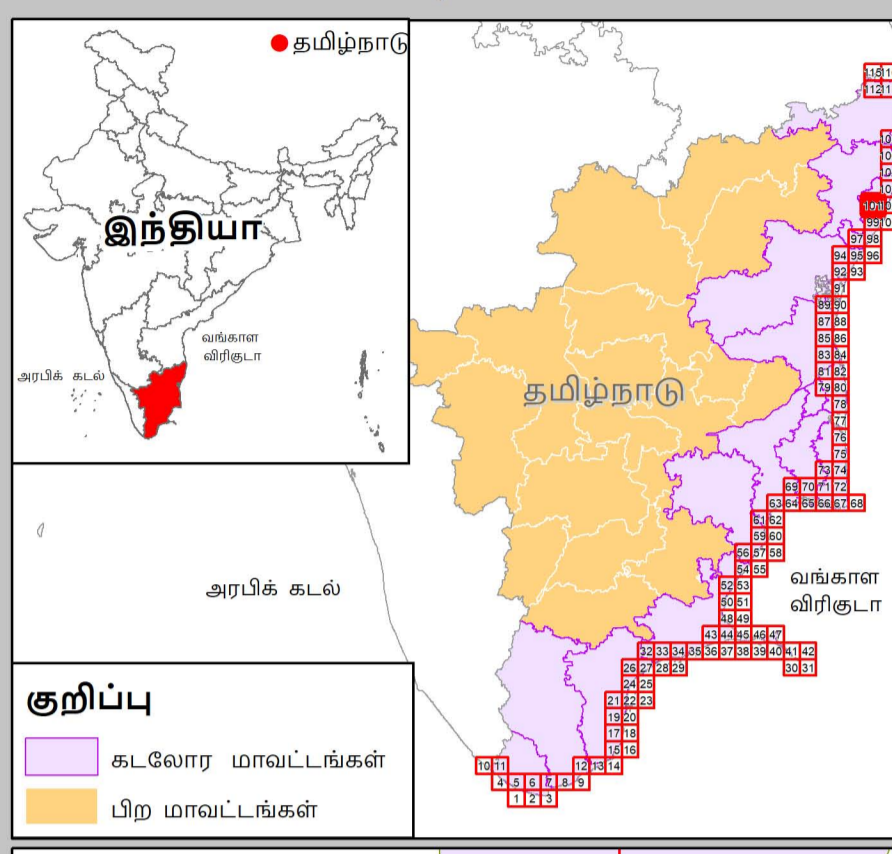
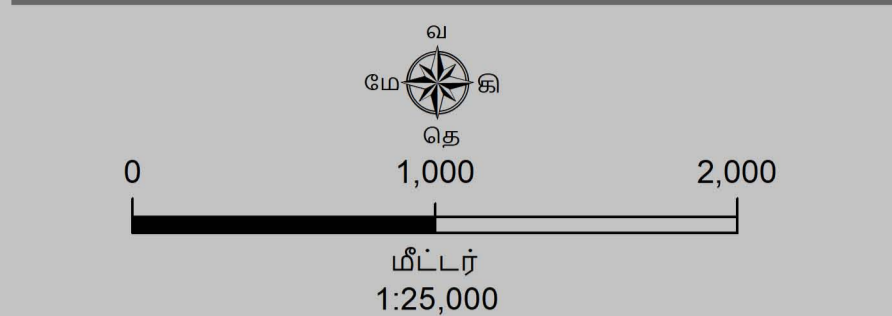
தமிழ்நாடு சுற்றுச்சூழல் மற்றும் காலநிலைமாற்றத்துறை



தமிழ்நாடு கடற்கரை மண்டல மேலாண்மை வரைவுத்திட்டம்

செங்கல்பட்டு மாவட்டம்
நிலவரைபட எண்: D 44 U 2 / SW

பதிப்பு: ஜூன், 2023 கோட்டுச்சட்டம் :- UTM தரவு :- WGS 1984 வரைபட எண்: த.நா 101



- குறிப்பு**
- கலங்கரை விளக்கம்
 - மீன்பிடி படகுகள் இறங்குதளம்
 - பெரிய மீன்பிடித் துறைமுகம்
 - மீன்பிடித் துறைமுகம்
 - உலங்குறி தளம்
 - நவமழவு மையம் / மருத்துவமனை
 - பல்நோக்கு புயல் எச்சரிக்கை மற்றும் பாதுகாப்பு மையம்
 - கல்வி நிறுவனம்
 - சாலை
 - இருப்புப்பாதை
 - கடற்கரை சுவர்
 - உயரவைக் கோடு
 - தாழ்வலைக் கோடு
 - துறைமுக எல்லை
 - மீன் உலர்த்துதல் (அ) படகு நிறுத்தும் பகுதி
 - மீனவர் குடியிருப்பு
 - மீனவர் வசிக்கும் பகுதிகள்
 - நீர்த்தடுப்பு / படகுத்துறை / கடல்அரிப்பு தடுப்பான்
 - நில அளவை புல எண்
 - கிராம எல்லை
 - நகராட்சி எல்லை
 - வட்ட எல்லை
 - மாவட்ட எல்லை

கடலோர ஒழுங்குமுறை மண்டலக்கோடு மற்றும் எல்லை

- இடர் கோடு
- தீவுகளின் உயரவைக்கோட்டிலிருந்து 20 மீ தொலைவு
- உயரவைக்கோட்டிலிருந்து 50 மீ தொலைவு - கடற்கரையின் தடைசெய்யப்பட்டபகுதி
- உயரவைக்கோட்டிலிருந்து 200 மீ தொலைவு - கடற்கரையின் தடைசெய்யப்பட்டபகுதி
- மிக இடருக்குட்பட்ட கடல் மற்றும் கடற்கரை பகுதிகள்
- கடலோர ஒழுங்குமுறை மண்டல எல்லைக்கு அப்பால் உள்ள மண்டலமேடு
- கடலோர ஒழுங்குமுறை மண்டல எல்லை 500 மீ தொலைவு வரையில் இருந்து 50 மீ தொலைவு வரையில் உள்ள பகுதிகள்
- கடலோர ஒழுங்குமுறை மண்டல எல்லை 500 மீ தொலைவு வரையில் உள்ள பகுதிகள்

- கடலோர ஒழுங்குமுறை மண்டல வகைகள்**
- கடலோர ஒழுங்குமுறை மண்டலம் - I**
- கடலோர ஒழுங்குமுறை மண்டலம் - I (அ)
 - கடலோர ஒழுங்குமுறை மண்டலம் - I (ஆ)
- கடலோர ஒழுங்குமுறை மண்டலம் - II**
- கடலோர ஒழுங்குமுறை மண்டலம் - II
- கடலோர ஒழுங்குமுறை மண்டலம் - III**
- கடற்கரையின் தடைசெய்யப்பட்டபகுதி
 - உயரவைக்கோட்டிலிருந்து 50 மீ முதல் 500 மீ வரையுள்ள பகுதி - கடலோர ஒழுங்குமுறை மண்டலம் III (அ)
 - உயரவைக்கோட்டிலிருந்து 200 மீ முதல் 500 மீ வரையுள்ள பகுதி - கடலோர ஒழுங்குமுறை மண்டலம் III (ஆ)
- கடலோர ஒழுங்குமுறை மண்டலம் - IV**
- கடலோர ஒழுங்குமுறை மண்டலம் - IV (அ) (12 கடல் மைல் வரை கடல்நீர் பகுதி)
 - கடலோர ஒழுங்குமுறை மண்டலம் - IV (ஆ)

தரவு ஆதாரம்

- I) தேசிய கடலோர நிலைத்திட்ட மேலாண்மை மையம்
- 1) உயரவைக்கோடு : தாழ்வலைக்கோடு 2) மிக இடருக்குட்பட்ட கடல் மற்றும் கடற்கரை பகுதிகள் 3) கடலோர ஒழுங்குமுறை மண்டலம் - I (அ)
 - 4) உச்சகட்டமேடு வரதிகள் : கலங்கரை விளக்கம் : சாலை , கடற்கரை சுவர், நீர்த்தடுப்பு / படகுத்துறை / கடல் அரிப்பு தடுப்பான்
- II) இந்திய நில அளவைத் துறை
- 1) இடர் கோடு
- III) சுற்றுச்சூழல் மற்றும் காலநிலைமாற்றத்துறை
- 1) தீர்மான எல்லைகள்
 - 2) உச்சகட்டமேடு : வரதிகள் : நவமழவு மையம் / மருத்துவமனை : உலங்குறி தளம் , பல்நோக்கு புயல் எச்சரிக்கை மற்றும் பாதுகாப்பு மையம் , கல்வி நிறுவனம் , மீன்பிடி படகுகள் இறங்குதளம் , பெரிய மீன்பிடித் துறைமுகம் , கல்வி நிறுவனம் , மீன் உலர்த்துதல் (அ) படகு நிறுத்தும் பகுதி
 - 3) மீன் உலர்த்துதல் (அ) படகு நிறுத்தும் பகுதி
 - 4) மீனவர் குடியிருப்பு : மீனவர் வசிக்கும் பகுதி
 - 5) துறைமுக எல்லை முதல்புறம்

குறிப்பு

- 1) கடலோர ஒழுங்குமுறை மண்டலம் வரையறுக்கப்பட்ட பகுதிகள் வகைப்படுத்தப்பட்டுள்ளன. கடலோர மண்டல மேலாண்மை திட்ட வரைபடம் கடலோர நிலவரைபடம் வரைபடத்துடன் சேர்த்து பயன்படுத்தப்பட வேண்டும்.
- 2) 50 மீ வரைவரை அளவாக்கி காட்டுகின்ற அளவுகோல்களுக்கு தனிபார் நிலங்களுக்கு வகை செய்யப்பட்டுள்ளது.
- 3) நிலம் : உயரவைக்கோட்டிலிருந்து 20 மீ தொலைவானது அகற் குறிப்பிட : மீன்களை ஒழிக்கக்கூடிய மேலாண்மை திட்டம் ஒட்டுமொத்தம் மீன்கள் பெருமளவு பெறப்படுகின்ற பகுதிகள், மேலாண்மை ஒழுங்குமுறை தீர்மான மேலாண்மை திட்டம் உரிய மாதிரியாக அங்கீகரிக்கப்படும்.
- 4) இடருக்குட்பட்ட கடல்களில் மீன்கள் சுற்றுச்சூழல் வளம் (ம) காலநிலை மாற்ற அமைச்சகம் (MoEF&CC) க்கு அறிவிக்கப்படும்.

புதுப்பிக்கப்பட்டது 2019-2022

கடலோர ஒழுங்குமுறை மண்டல அறிவிப்பு 2019 -ன் படி தயாரிக்கப்பட்டது

தயாரித்தது

NCSCM

தேசிய கடலோர நிலைத்திட்ட மேலாண்மை மையம்
(சுற்றுச்சூழல், வனம் மற்றும் காலநிலைமாற்ற அமைச்சகம்)
சென்னை - 600 025

சுற்றுச்சூழல் மற்றும் காலநிலைமாற்றத்துறை
தமிழ்நாடு அரசு

